

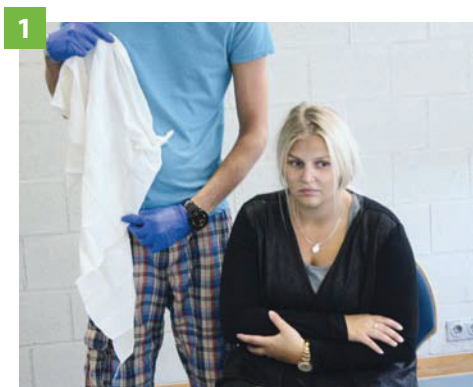
Knochenbruch – Arm, Hand und Schulter

Erkennen

- Schwellungen
- Schmerzen
- Schonhaltung
- Bewegungseinschränkungen
- abnorme Lage

Handeln

1	Das betroffene Areal ruhigstellen und das Körperteil fixieren, beispielsweise mit einem Dreiecktuch.	
2	Offene Wunden versorgen. Jedoch keinen Druckverband anlegen.	
3	Notruf 112 absetzen.	
4	Falls die betroffene Person bewusstlos wird, Atmung kontrollieren:	
5	Ist die Atmung normal (regelmäßige tiefe Atemzüge ohne Aussetzer)?	
	Nein, keine Atmung vorhanden.	Ja, Atmung ist vorhanden.
	Bei nicht normaler Atmung mit Herz-Lungen-Wiederbelebung beginnen. (siehe Seite 65)	Wenn normale Atmung vorhanden ist, den Betroffenen in die stabile Seitenlage bringen. (siehe Seite 98)



zu 1: Vorbereiten Dreiecktuch mit Knoten in Ecke zur Fixierung Ellbogen. Betroffene Person hat Schonhaltung eingenommen.



zu 1: Dreiecktuch zwischen Arm und Brustkorb ziehen. Ende hinter Nacken führen.



zu 1: Anderes Ende des Dreiecktuchs vor Arm an andere Nackenseite führen und die beiden Enden des Tucks im Nacken verknoten.



zu 1: Anderes Dreiecktuch zur Krawatte falten und um den Brustkorb legen, um das erste, den Arm haltende, Dreiecktuch zu fixieren, um Schwingen des Arms zu verhindern.

! Beachten

Da Knochenbrüche meist schmerzhaft sind, sollten betroffene Areale nicht bewegt werden. Zudem bestünde dadurch eine zusätzliche Verletzungsgefahr.